

40 nya hyresrätter –
inflyttningsklara
senhösten 2022



Välkommen hem till Bandgrinden!





Möjlighet att hyra extra kallförråd på området

Möjlighet att hyra elbils-laddplats

Solceller på alla tak

Alla lägenheter i markplan har egen uteplats

Ett till fyra rum och kök

Odlingslotter för att odla eget

Plats för lek och umgänge

Uteplats/
lekplats/möte/
grill

Här finns plats för hela livet

Bandgrinden är ett kvarter där generationer kan mötas. Här finns lägenheter för barnfamiljer, sambopar, dem som funderar på att flytta hemifrån eller som vill bo fint och bekvämt som pensionär. Det är kort sagt ett kvarter med plats för hela livet.

Kvarteret rymmer 40 hyreslägenheter i olika storlekar. Samtliga lägenheter på våning 2 har balkong och de på

våning 1 har uteplats. Allt smakfullt inramat av mysig belysning, varierande grönområden, vackra planteringar, lekplats och plats för egna odlingar. Från området har man en fantastisk utsikt över det böljande landskapet och Sjuntorps vackra gamla textilfabrik.



Trollhättan

Sjuntorp

Bandgrinden
Förskola
Ridskola

Skola
Simhall

Badplats

Mataffär

Strategiskt
läge med
närhet till
det mesta

Kvarteret Bandgrinden ligger i stadsdelen Sjuntorp. I Sjuntorp hittar man den perfekta blandningen av lantliv och samhälle. Förutom kvarterets egna utbud av lekplatser och odlingsmöjligheter är det nära till idrottsplatser, motionsspår, skola, mataffärer, ridskola och simhall. Det

är en aktiv stadsdel, där du också hittar avkopplingen och lugnet när du vill. Med närhet till busshållplats tar du dig lätt till Trollhättan centrum, som gör det enkelt att klara vardagen utan bil och att jobbpendla hållbart.



Kvarteret Bandgrinden

ETT MÖTE MELLAN FRAMTID OCH HISTORIA

I början av 1800-talet startade Sjuntorps bomullsspinneri. Det blev Sveriges andra textilfabrik och satte Sjuntorp på kartan som en snabbt växande bruksort. Textilfabriken är numera nedlagd men den vackra byggnaden ligger kvar och här huserar idag flera olika företag i de gamla fabrikslokalerna. Så även om bomullsspinneriet inte längre är aktivt så är fabriken fortfarande full av liv. Och det är så hela kvarteret Bandgrinden kan sammanfattas – det nya i det gamla. Historia möter framtid.

De faluröda husen i kvarteret Bandgrinden ligger på höjden vid Stomgårdsvägen med storslagna vyer över det böljande landskapet ner mot den gamla textilfabriken. Arkitekten som ritat husen slogs av likheten med engelsk landsbygd och den gamla fabriken, som fram till 1800-talet var typiskt brittiskt fram till att vi här startade egna bomullsspinnerier och textilfabriker. Arkitekten valde därför att rita husen i engelsk stil, i längor och med skorsten mitt på taket. Med den faluröda färgen låter vi engelsk landsbygdsarkitektur möta svensk för att passa in i omgivningen i Sjuntorp.

Husen är visserligen inspirerade från förr men blir moderna och tidstypiska med funktionalitet och miljötänk i både byggprocess och att bo i. På taken installeras solceller och kvarteret får både stora grönytor och odlingslotter.

Flera laddplatser för elbil finns i kvarterets parkering och ytterligare fler parkeringsplatser kommer att förberedas för att omvandlas till laddplatser, vid behov.

För känslan av gemenskap anläggs lekplatsen och en pergola med grillplats mitt i kvarteret, där grannarna kan umgås i kvällssolen med betande hästar och riktmärket av den stora skorstenen märkt "Sjuntorp" i bakgrunden.

I kvarteret Bandgrinden får man det bästa av allt. De lantliga vyerna och atmosfären med hästhagar och böljande landskap utanför dörren. Samtidigt som förskola, skola, simhall, ridskola, bushållplats, fotbollsplan och till och med en liten restaurang ligger bara ett par minuters promenad hemifrån.

Vi ser framtiden i kvarteret. Barn som växer upp. En ny generation av Sjuntorpare, som varje dag kan blicka ner mot den historiska fabriken och se det gamla Sjuntorp. Det nya möter det gamla, nostalgin möter framtidstron, landsbygd och bruksort möter det moderna. Allt vävs samman i en väv av framtid och historia.

Välkommen till kvarteret Bandgrinden.

EN KORT BERÄTTELSE OM EN LIVSLÅNG KÄRLEKSSAGA SOM FICK SIN BÖRJAN I SJUNTORPS TEXTILFABRIK

Året var 1946

Kriget i Europa var äntligen över och världen började snurra igen. I den lilla byn Herrö i Härjedalen hade då 16-åriga Tyra och hennes väninna hört talas om att textilfabriken i Sjuntorp sökte folk.

På vinst och förlust tog de tåget 55 mil söderut för att söka lyckan. Båda flickorna erbjöds anställning och ett boende för de anställda i textilfabrikens flickkasern.

Redan samma helg ordnade fabriken en välkomstfest för de nya flickorna och Tyra fick syn på den blott 14-åriga Bengt, som såg snäll och trevlig ut. Hon bestämde sig för att bjuda upp till dans. Bengt tackade ja. Och där, på fabriken välkomstfest, hittade Tyra och Bengt sin livskamrat.

Första dansen blev till bröllop och strax föddes parets dotter Ulla-Britt. Sjuntorps textilfabrik erbjöd de anställda att betala halva summan för hus och tomt i kvarteret Rönnängen. Tyra och Bengt och lilla Ulla-Britt flyttade in i ett helt nytt hus. Ett hus där de bodde kvar i ända fram till 1990, då det blev för stort och för mycket arbete och de istället flyttade till Eidars hyreslägenheter på Kyrkvägen i Sjuntorp.

Men huset lever kvar i familjen. Barnbarnet Jörgen köpte huset av sin mormor och morfar. Nu föddes en fjärde generation fabriksbarn i huset.



Tyra och Bengt arbetade kvar på textilfabriken tills de gick i pension. De var med om glansdagarna i fabriken och de svårare dagarna, fram till att fabriken lades ner.

Tyra blev 98 år. En 16-årig norrländsk flickas dröm om arbete blev nästan som en saga. I Sjuntorp fann hon inte bara arbete, hon fann sin livs kärlek, sin framtid. Där byggde hon, tillsammans med sin make Bengt, upp ett hem, uppfostrade sin dotter, såg barnbarn växa upp och hann ge kärlek och tid åt barnbarnsbarn.

Tyra och Bengt är vad vi ser i kvarteret Bandgrinden. Det gamla som möter det nya. Historien som möter framtiden, i Sjuntorp.



Vi bygger 1 000 nya hyresrätter

Läs mer om hem till framtiden på eidar.se

Framtiden bor hemma i Trollhättan

Kvarteret Bandgrinden är en del av Eidars satsning Hem till framtiden, som innebär att vi med avstamp våren 2016 beslutat att bygga minst 1 000 nya hyreslägenheter runt om i Trollhättan de kommande åren. Det är vårt sätt att bidra till Trollhättans utveckling utifrån stadens vision, som bland annat innebär att antalet invånare ska växa till 70 000 år 2030.

Hem till framtiden rymmer verkligen bostäder för alla generationer. Från inflyttade studenter och barnfamiljer till äldre trollhättebor, som bott här hela livet och söker ett boende som gör vardagen extra enkel och trygg. Vi vill att det ska vara gott att leva i Trollhättan och vi vet hur mycket ett bra boende faktiskt betyder för att man ska trivas.



Ett hållbart kvarter med hyresrättens alla fördelar

Hyresrätt
- du får tid
över till
annat

FÖR OSS PÅ EIDAR ÄR KVARTERET BANDGRINDEN PÅ NÅGOT SÄTT EN SYMBOL FÖR ALLA DE FÖRDELAR SOM VÄLPLANERADE HYRESRÄTTER INNEBÄR. BÅDE FÖR DEN EGNA PLÅNBOKEN OCH FÖR EN HÅLLBAR UTVECKLING AV TROLLHÄTTAN. BANDGRINDEN ÄR DESSUTOM FYLLED AV NATURLIG GRÖNSKA.

Trygg och stabil vardagsekonomi



En del ser en frihet i att äga, medan andra ser precis samma frihet i att hyra. Eidar har 75 års erfarenhet av hyresrätter i Trollhättan och om det är något som vi vill att våra hyresgäster i drygt 6 000 lägenheter ska känna, så är det just frihet. Helt utan insats.

EN FAST HYRA VARJE MÅNAD OCH INGA OVÄNTADE UTGIFTER • DU BEHÖVER INTE SKULDSÄTTA DIG FÖR ATT BO • INGEN ORO FÖR RÄNTEHÖJNINGAR • DU SLIPPER LÄGGA TID OCH EXTRA PENGAR PÅ RENOVERINGAR, REPARATIONER OCH UNDERHÅLL • LÄTT ATT BYTA BOENDE

En mer klimat-smart vardag



Att bygga hållbart är sedan länge en självklarhet för Eidar. De senaste tio åren har vi bland annat minskat vår sammanlagda energiförbrukning med över 20 procent. I Bandgrinden tar vi bland annat vara på solenergin och använder den till fastighetselen.

SOLCELLER PÅ TAKEN • ENERGIEFFEKTIVA HUS • VARMTVATTEN OCH EL MÄTS PER LÄGENHET, SÅ DET LÖNAR SIG ATT VARA ENERGISMART • VITVAROR MED LÅG FÖRBRUKNING • FULLSORTERING AV HUSHÅLLS-AVFALL • VENTILATION MED VÄRMEÅTERTVINNING



Inredning och bofakta

ALLT DU BEHÖVER VETA OM DITT NYA BOENDE



TVÄTTMASKIN OCH TORKTUMBLARE I VARJE LÄGENHET



FIBERANSLUTNING OCH ÖPPET BREDBANDSNÄT



Lägenheterna har uteplats eller balkong

Nya kvarteret Bandgrinden kommer att bestå av 6 hus i faluröd träfasad, med lägenheter i storlekarna 1 rok - 4 rok. De största husen byggs i form av tvåvåningshus med antingen uteplats eller stor balkong. Övriga hus byggs som radhus, med egen uteplats.

Husen är ritade i engelsk stil, i längor och med skorsten mitt på taket. Med den faluröda färgen låter vi engelsk landsbygdsarkitektur möta svensk för att passa in i omgivningen i Sjuntorp.

VÄGGAR

Vitmålade väggar och tak.

GOLV

Ekparkett och klinker i entré.

FÖNSTERBRÄDOR

Fönsterbrädor i kalksten.

KÖK

Vitmålade köksluckor och vitt kakel. Bänkskiva i laminat, diskbänk i rostfritt stål. Spis med håll och varmluftsugn. Kyl- och frysskåp i 3–4 rok, kombinerad kyl/frys i 1–2 rok. Diskmaskin i alla lägenheter.

BADRUM

Klinker på golv och kakel på väggarna. Duschvägg i glas och handdukstork. Tvättmaskin och torktumlare med bänkskiva i laminat, samt överskåp.

UTEPLATS OCH BALKONG

Samtliga lägenheter har balkong eller uteplats. Lägenheter på våning 1 har uteplats och lägenheter på våning 2 har balkong med tak över. Alla har eluttag och utebelysning.

VÄRME OCH VENTILATION

Bandgrinden har bergvärme. I lägenheterna monteras element med termostatventiler. Ventilation sker genom till- och frånluft med värmeåtervinning.

VATTEN OCH EL

Varmvatten och el mäts individuellt och läggs på hyran

med två månaders förskjutning.

TV, TELEFONI OCH INTERNET

Lägenheterna är utrustade med fiberanslutning och Open Universe öppna bredbandsnät. Telenors basutbud av TV-kanaler ingår. Internet och utökad TV-utbud beställs och betalas av hyresgästen.

TRAPPOR

Invändiga trappor till lägenheterna på våning 2. Alla lägenheter har entrédörr i markplan.

FÖRRÅD

I varje lägenhet finns ett förråd. Extra kallförråd finns att hyra på området och fördelas utifrån poäng i förråds kön.

PARKERING

En parkeringsplats per hushåll finns och möjlighet att välja till laddstolpe för elbil. Enstaka extraplatser finns också för uthyrning. Platser fördelas utifrån poäng i fordonsk ön.

SOPSORTERING

Alla diskbänkskåp är utrustade med sorteringskärl och fullsorteringsstation finns i området.

YTTERDÖRR

Dörrar med glas, säkerhetsdörr. Klassisk nyckelcylinder för att låsa upp dörren.

POSTBOXAR

Postboxarna är placerade utomhus.

Tvåvåningshus

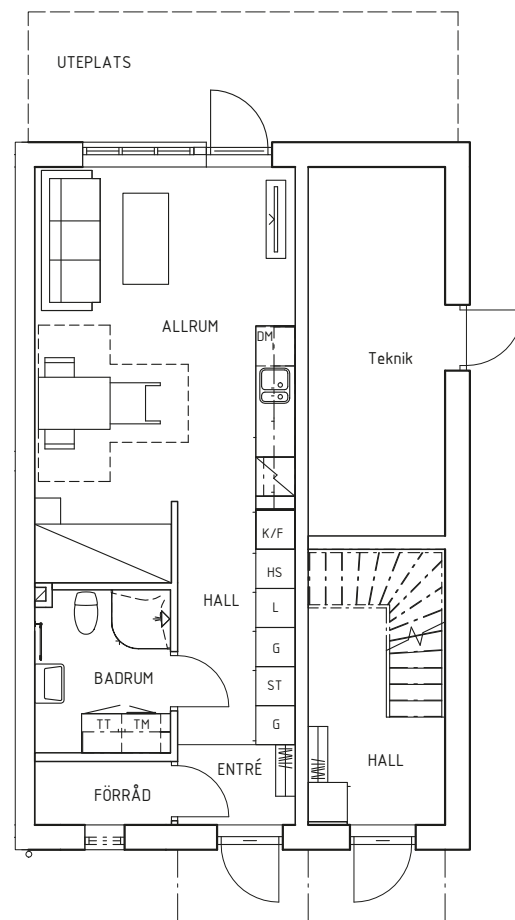
Våning 1

4 ST 1 ROK / 40 KVM

12 ST 2 ROK / 62 KVM

Rymliga uteplatser för umgänge

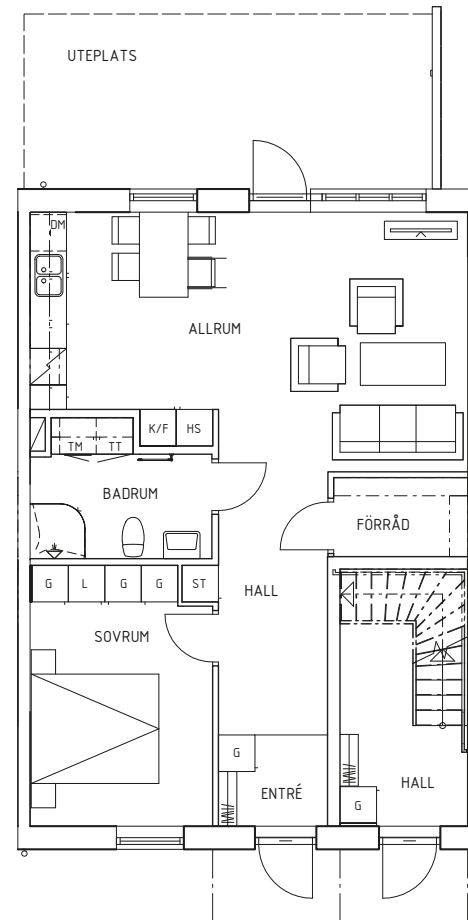
1RoK
40m²



Nya kvarteret Bandgrinden kommer att bestå av sex hus i faluröd träfasad, med lägenheter i storlekarna 1 rok - 4 rok. De största husen byggs i form av tvåvåningshus med antingen uteplats eller stor balkong. Övriga hus byggs som radhus, med egen uteplats.

Lägenheterna omges av lekplats, odlingslotter, trädgårdsrabatter med fin växtlighet och stora gröna ytor. Allt som kan behövas för att våra hyresgäster ska trivas.

2RoK
62m²



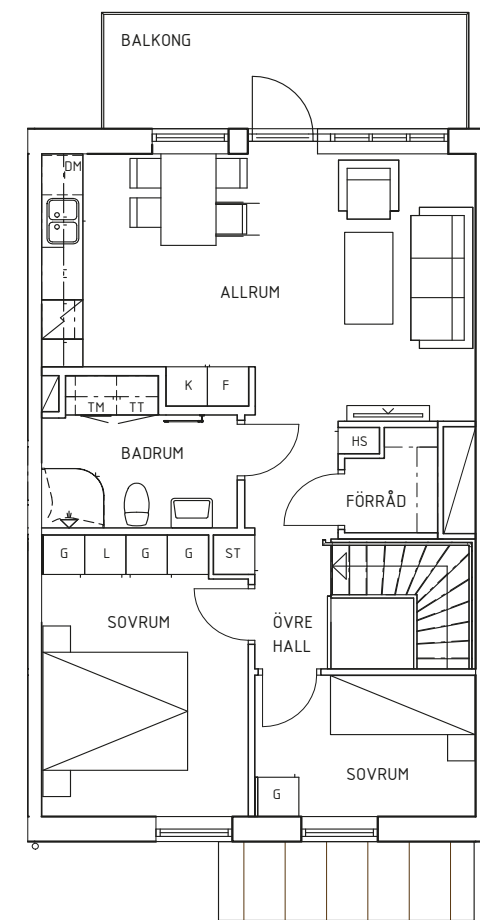
För känslan av gemenskap anläggs lekplatsen och en pergola med möjlighet att grilla mitt i kvarteret. Här kan grannarna umgås i kvällsolen med betande hästar och riktmärket av den stora skorstenen märkt "Sjuntorp" i bakgrunden.

Vi hoppas på möten över generationsgränserna i kvarteret och en ny generation av Sjuntorp-pare som växer upp. Det blir lätt för barnfamiljen som får förskola som granne och grundskolan ett par minuters promenad hemifrån.

Från liten till stor ettor till fyror

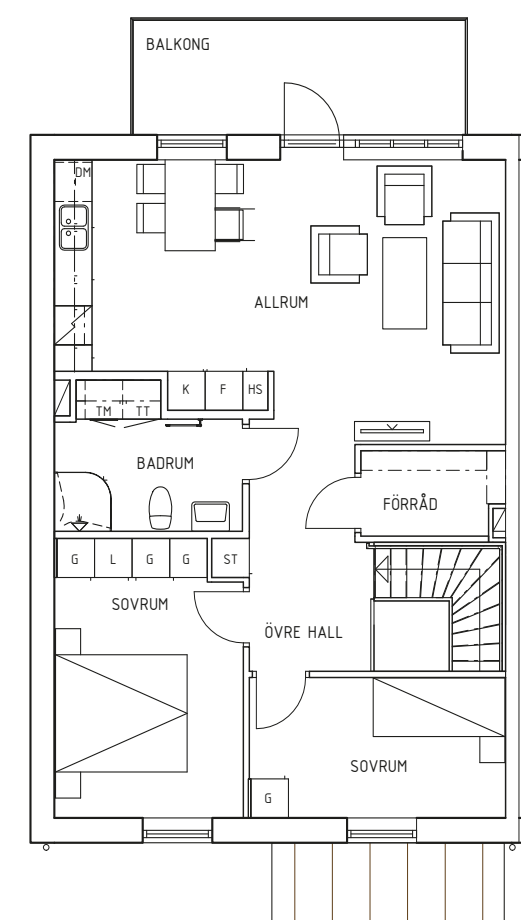
3RoK
67m²

Inklusive hall på våning 1



3RoK
77m²

Inklusive hall på våning 1



Radhus

2 ST 2 ROK / 50 KVM

6 ST 4 ROK / 89 KVM

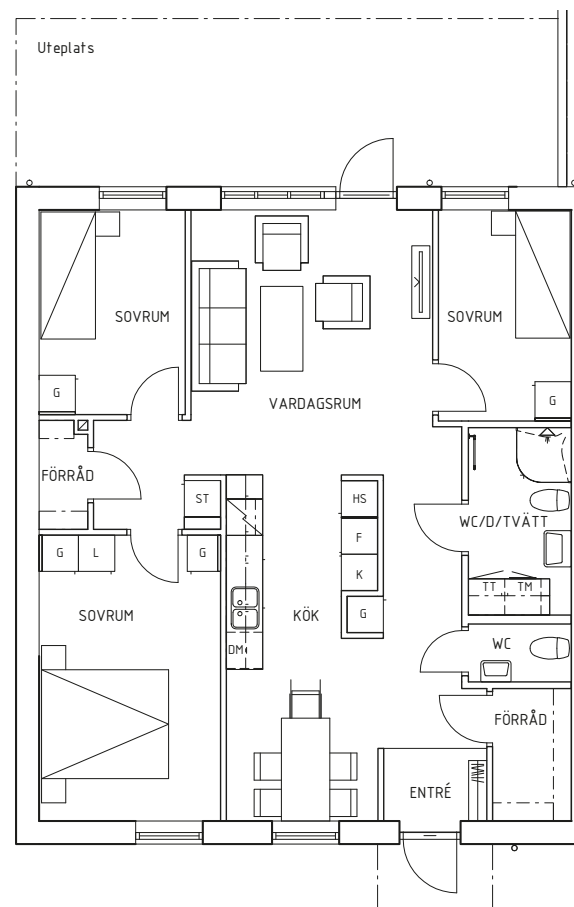
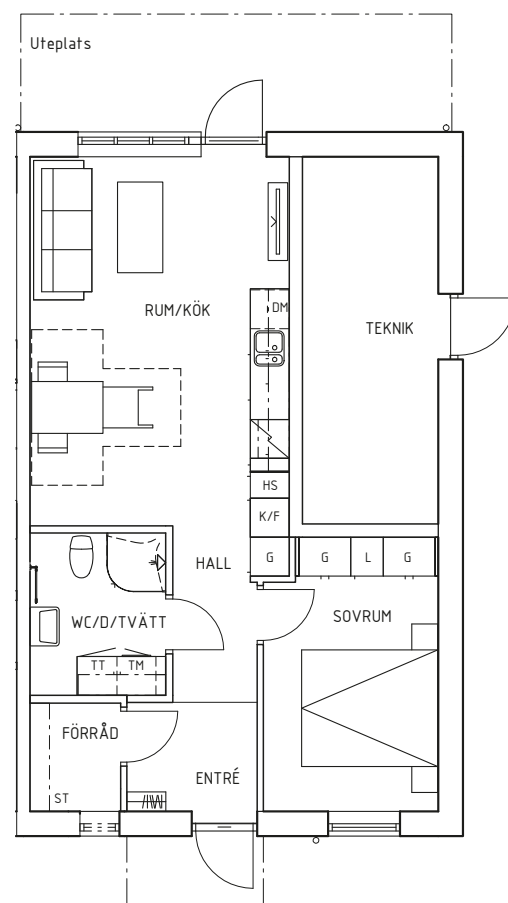
Arkitekten valde att rita husen i engelsk stil, längor och med skorsten mitt på taket. Med den faluröda färgen tar vi också in den klassiska svenska lantbyggskänslan för att passa in i omgivningen i Sjuntorp.

Husen byggs med låg energiförbrukning, får egen solcellsanläggning, utemiljö med stora grönytor och möjlighet till egna odlingslotter. Parkeringen får laddplatser för elfordon.

Diskmaskin
i alla
lägenheter

2RoK
50m²

4RoK
89m²



Det nya kvarteret ligger på åkern mellan Sjuntorps gamla textilfabrik och Stommens förskola, med ridskola och fantastiska lantliga vyer runtomkring.

Trots det lantliga läget är det bara ett stenkast från Sjuntorps skola, simhall och en snabbmatsrestaurang. Ett par kilometer från kvarteret finns matbutik, jourbutik, bensinstation, frisersalong, pizzeria, blomster/inredningsbutik och mycket annat.

Område Översiktsbild

Ett område
för alla
tryggt och
mysigt





Du som vill bo i Bandgrinden!

1. REGISTRERA DIG I VÅRA KÖER

Om du inte redan gjort det så registrerar du dig kostnadsfritt på eidar.se/mina-sidor. För varje dag i kön får du ett nytt bostadspoäng som kan bli avgörande när uthyrningen startar. *Klicka i att du är intresserad av Bandgrinden så får du våra nyhetsbrev direkt i mejlen.* Är du intresserad av att hyra parkeringsplats eller ett extra förråd så är det viktigt att du även registrerar dig i kön för detta.

2. FÖLJ PROJEKTET PÅ EIDAR.SE

På eidar.se/bandgrinden kan du läsa mer om Bandgrinden och följa utvecklingen av området.

Har du frågor?
uthyrning@eidar.se
0520-877 00

